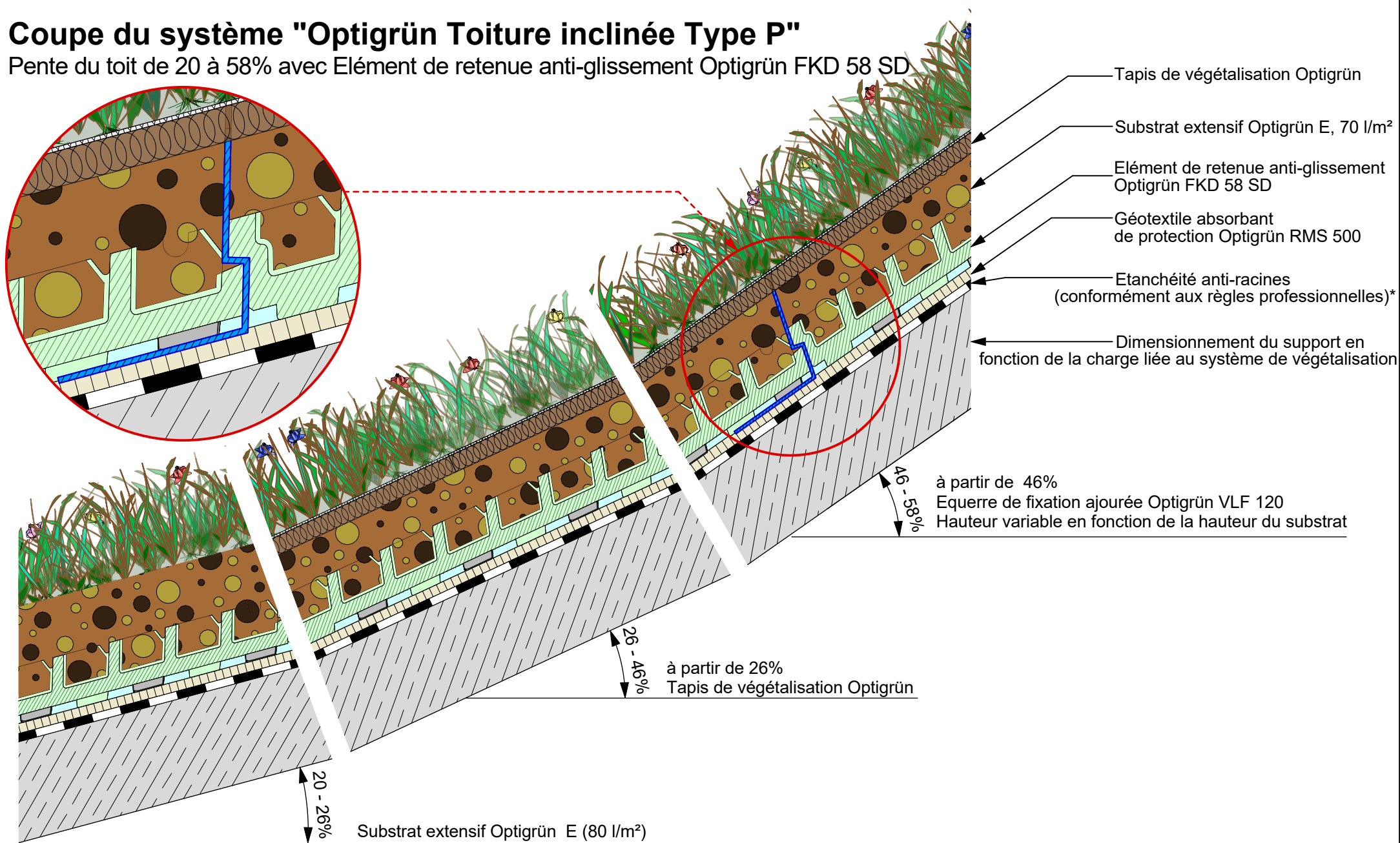
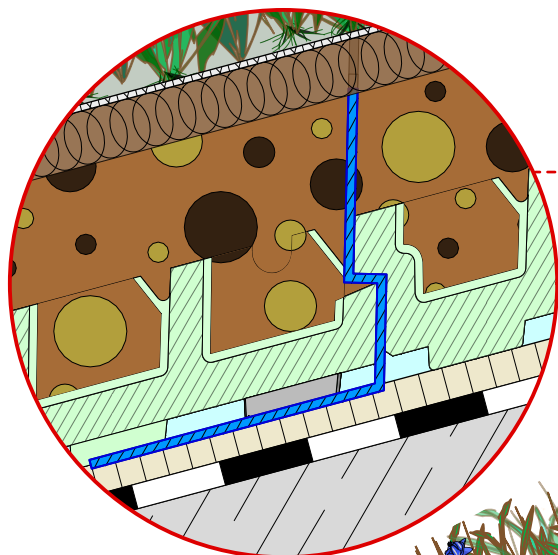


# Coupe du système "Optigrün Toiture inclinée Type P"

Pente du toit de 20 à 58% avec Elément de retenue anti-glissement Optigrün FKD 58 SD



\* Corps de métier Etanchéification \*\* Corps de métier Entreprise générale

**OPTIGRÜN**<sup>®</sup>  
TOITURES VÉGÉTALISÉES

Ce dessin se réfère en particulier au complexe de végétalisation de toiture. Les composants fournis par les corps de métier en amont ou en aval ont été en partie simplifiés à l'extrême et doivent être conçus et mis en œuvre selon les normes actuelles de la technique.

Validé:	FR	Dessinateur:	Echelle:	Mise à jour:	Rév.:	N° de dessin:	Reproduction uniquement sur autorisation de l'éditeur. Aucune responsabilité n'est assumée pour les erreurs d'impression. Sous réserve de modifications techniques.
HVO, KG	O	MH	sans échelle	13.05.2022	1	SDP1.1001_UgD	