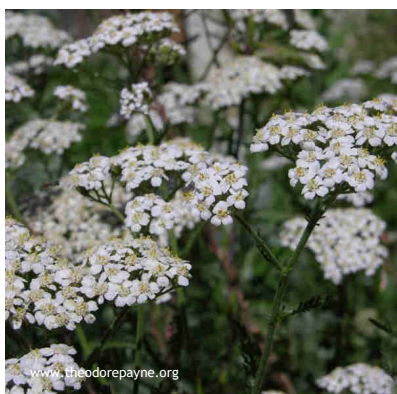
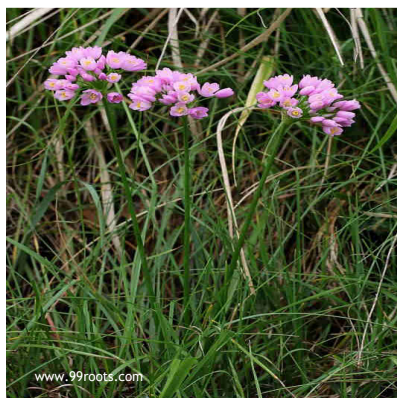


Nom botanique	Nom commun	Couleur de floraison	Hauteur	Floraison
Plantes vivaces :				
<i>Achillea millefolium</i>	Achillée millefeuille	blanc	60	6-8
<i>Allium roseum</i>	Ail rose	rose	15-40	5-6
<i>Allium schoenoprasum</i>	Ciboulette	rose-violet	10-40	6-8
<i>Anthemis tinctoria</i>	Anthémis des teinturiers	jaune	20-50	6-9
<i>Aster linosyris</i>	Aster d'automne	jaune	20-60	8-10
<i>Campanula rotundifolia</i>	Campanule à feuilles rondes	bleu	30	6-8
<i>Centaurea scabiosa</i>	Centaurée scabieuse	violet	30-100	6-9
<i>Chrysanthemum leucanthemum</i>	Marguerite	blanc	20-50	6-10
<i>Dianthus carthusianorum</i>	Œillet des chartreux	rose	15-40	6-9
<i>Hieracium x rubrum</i>	Epervière à grappes	rouge brun	10-25	6-8
<i>Iris pumila</i>	Iris nain	coloris divers	10-25	6-7
<i>Iris tectorum</i>	Iris des toits	coloris divers	10-35	6-7
<i>Origanum vulgare</i>	Origan commun	violet	20-60	7-10
<i>Petrorhagia saxifraga</i>	Oeillet saxifrage	blanc-rose	10-25	6-9
<i>Prunella grandiflora</i>	Brunelle à grandes fleurs	bleu	10	6-8
<i>Pulsatilla vulgaris</i>	Anémone pulsatile	bleu	15-30	3-4
<i>Ranunculus bulbosus</i>	Renoncule bulbeuse	jaune	10-30	4-7
<i>Scabiosa canescens</i>	Scabieuse odorante	bleu	25	6-9
<i>Sedum album `Murale`</i>	Orpin blanc	blanc	10	6-8
<i>Sedum floriferum</i>	Orpin floriferum	jaune	15	6-8
<i>Sedum reflexum</i>	Orpin des rochers	jaune	15	6-8
<i>Sedum sexangulare</i>	Orpin doux	jaune	10	6-8
<i>Sedum spurium divers</i>	Orpin spurium	blanc-rose-rouge	15	6-8
<i>Sedum telephium</i>	Grand orpin	rose	30-50	8-9
<i>Teucrium chamaedrys</i>	Germandrée petit chêne	rose	15-30	7-8
<i>Thymus montanus</i>	Thym des montagnes	violet	5-15	6-10
<i>Veronica teucrium</i>	Véronique germandrée	bleu	25-40	5-8
<i>Verbascum nigrum</i>	Molène noire	jaune	10-60	7
Graminées :				
<i>Bromus tectorum</i>	Brome des toits	-	20-70	6-7
<i>Festuca rupicaprina</i>	Fétuque des chamois	-	20	7-8
<i>Festuca valesiaca</i>	Fétuque du Valais	bleu argenté	20-40	5-7
<i>Melica ciliata</i>	Mélique ciliée	-	40-60	5-7
<i>Poa compressa</i>	Potentille argentée	vert-gris	20-60	6-7

La liste de végétaux proposée ci-dessus est adaptée à la végétalisation des toitures. Elle n'est donnée qu'à titre indicatif. Le conditionnement des végétaux dépend de la disponibilité commerciale (il est adapté à la taille de la plante). La vente des végétaux se fait sur stock, l'offre sera fonction de la saison de mise en œuvre et des conditions climatiques.



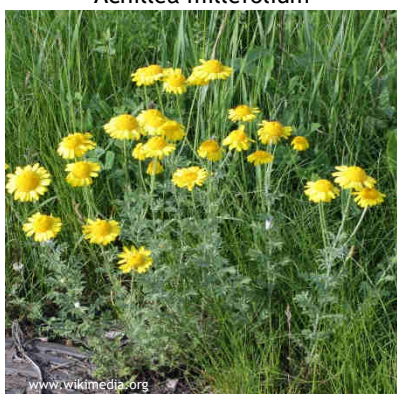
Achillea millefolium



Allium roseum



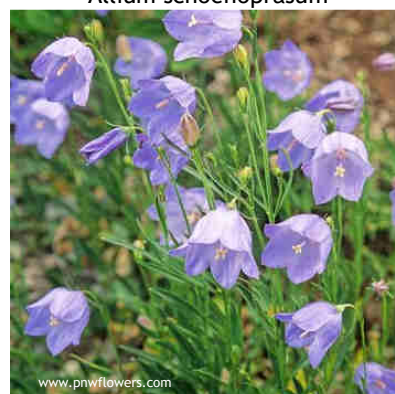
Allium schoenoprasum



Anthemis tinctoria



Aster linosyris



Campanula rotundifolia



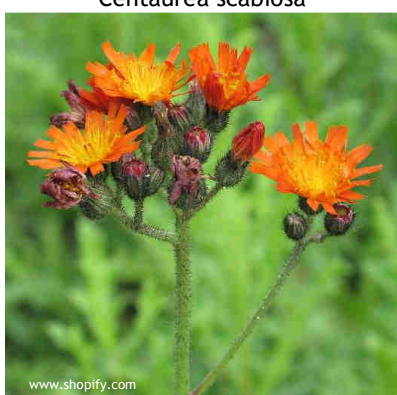
Centaurea scabiosa



Chrysanthemum leucanthemum



Dianthus carthusianorum



Hieracium x rubrum



Iris pumila



Iris tectorum



Origanum vulgare



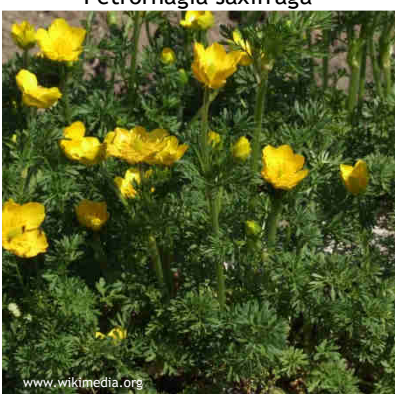
Petrrohagia saxifraga



Prunella grandiflora



Pulsatilla vulgaris



Ranunculus bulbosus



Scabiosa canescens



Sedum album 'Murale'



Sedum floriferum



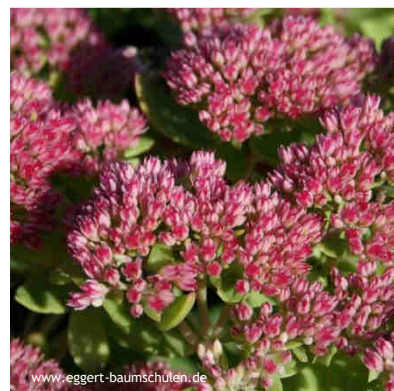
Sedum reflexum



Sedum sexangulare



Sedum spurium



Sedum telephium



Teucrium chamaedrys



Thymus montanus



Veronica teucrium



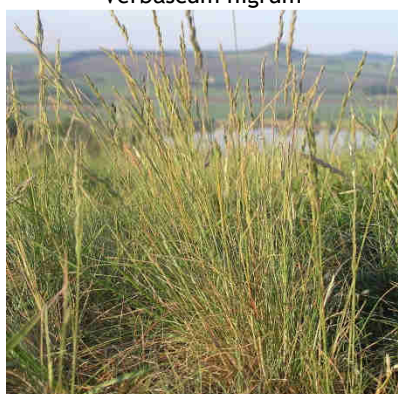
Verbascum nigrum



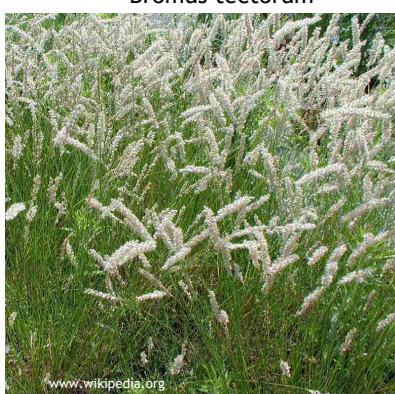
Bromus tectorum



Festuca rupicaprina



Festuca valesiaca



Melica ciliata



Poa compressa